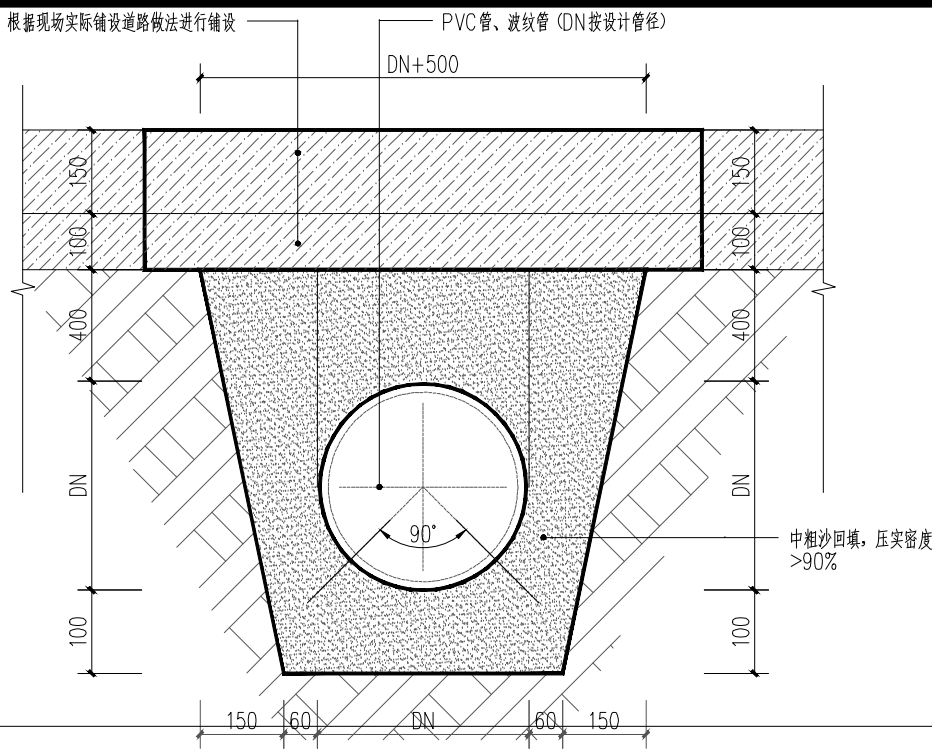
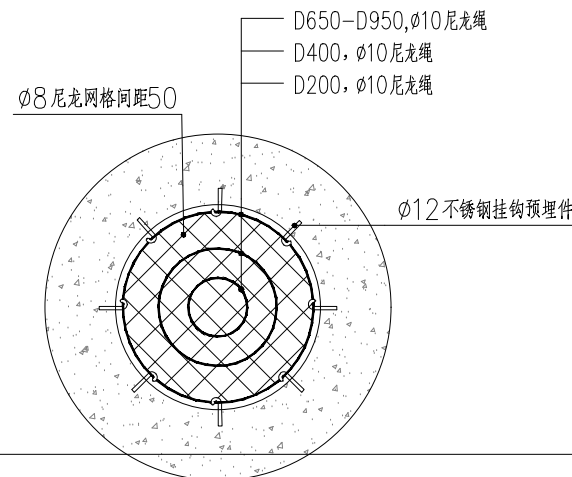


建筑	结构	绿化			
给排水	电气	燃气			
道路	桥梁	交通			

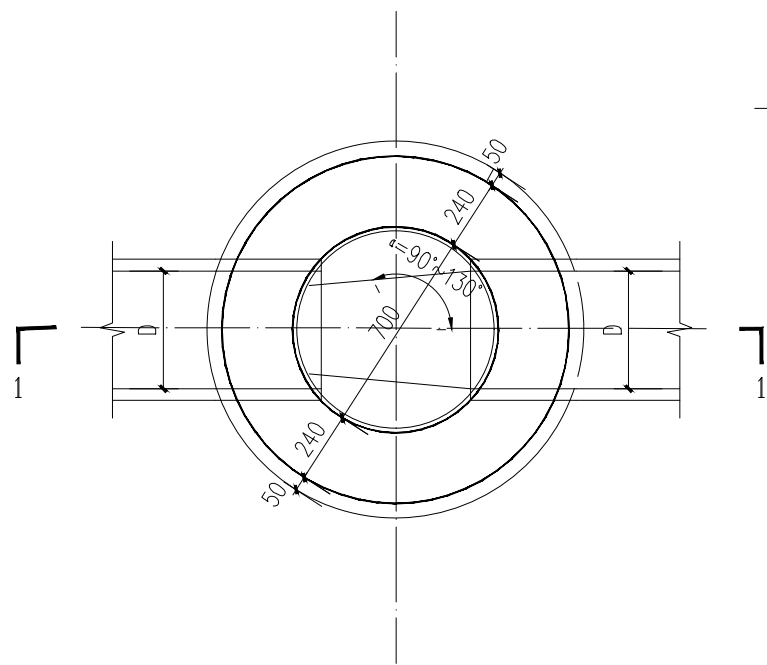


平面图中有注明破路修复的需破除现有道路并修复。

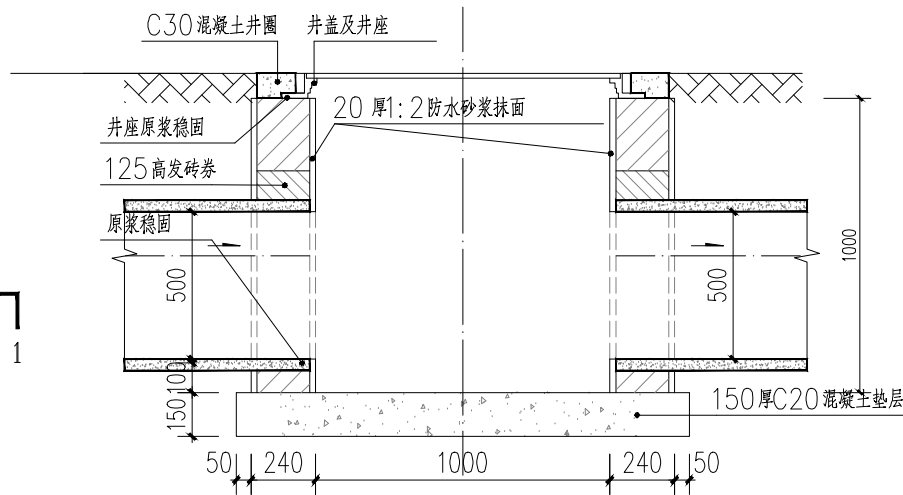
PVC管、波纹管做法图 1:20



安全网平面图 1:20



污水检查井平面图 1:20

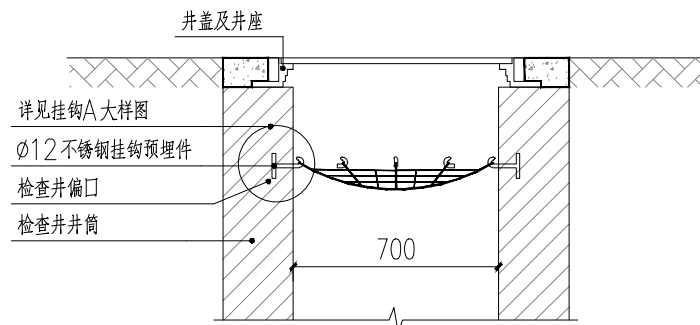


污水检查井 1-1 剖面图 1:20

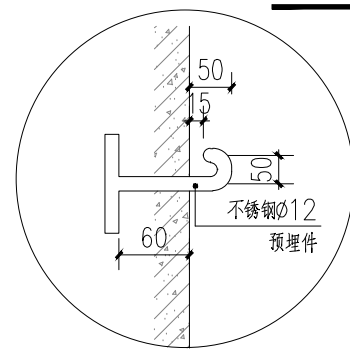
说明:

- 1、本图尺寸单位均以 mm 计。
- 2、污水检查井采用 D700 型球墨铸铁材料井盖, 材料符合 GB/T1348 的规定; 井盖与井座为同一材质, 且装配尺寸符合 GB/T6414 的要求; 井盖表面应有防滑花纹, 凹凹部分面积与凸面积相比为 $\leq 70\%$ 且 $\geq 10\%$;
- 3、井圈采用 M7.5 水泥砂浆 MU10 砖;

- 4、井圈、勾缝、座浆均采用 1:2 P6 防水水泥砂浆;
- 5、遇地下水时, 井外圈用 1:2 P6 防水水泥砂浆抹面至顶部, 厚 20mm ;
- 6、接入支管处需用砂浆砌石、混凝土或砖砌堵头;
- 7、沉泥井需安装安全网, 详见检查井安全网大样;
- 8、检查井深度 1000 。



安全网安装大样图 1:20



挂钩 A 大样图 1:5

说明:

- 1、单位: 毫米;
- 2、单根尼龙绳纵向承受拉力应大于120KG;
- 3、尼龙网格编织而成, 挂在不锈钢预埋件上, 预埋件安装时确保安全可靠。
- 4、尼龙网应在每年春季更新, 并定期检查, 发现问题应及时更换。



广东智铭设计有限公司
Guangdong Zhiming Design Co., Ltd.

建设单位

滨江区犁市镇人民政府

工程名称

环丹霞农村人居环境综合建设项目二期-犁市

图名:

标准大样二十三

审定

曾禄

曾禄

专业负责人

聂红

聂红

设计号

ZM-HT202519-SJ012

图号

DY. 4.1

审核

聂红

聂红

校核

常志观

常志观

设计阶段

施工图

比例

详图例

项目负责人

聂红

聂红

设计

廖芳

廖芳

专业

建筑

日期

2025.07

1.0